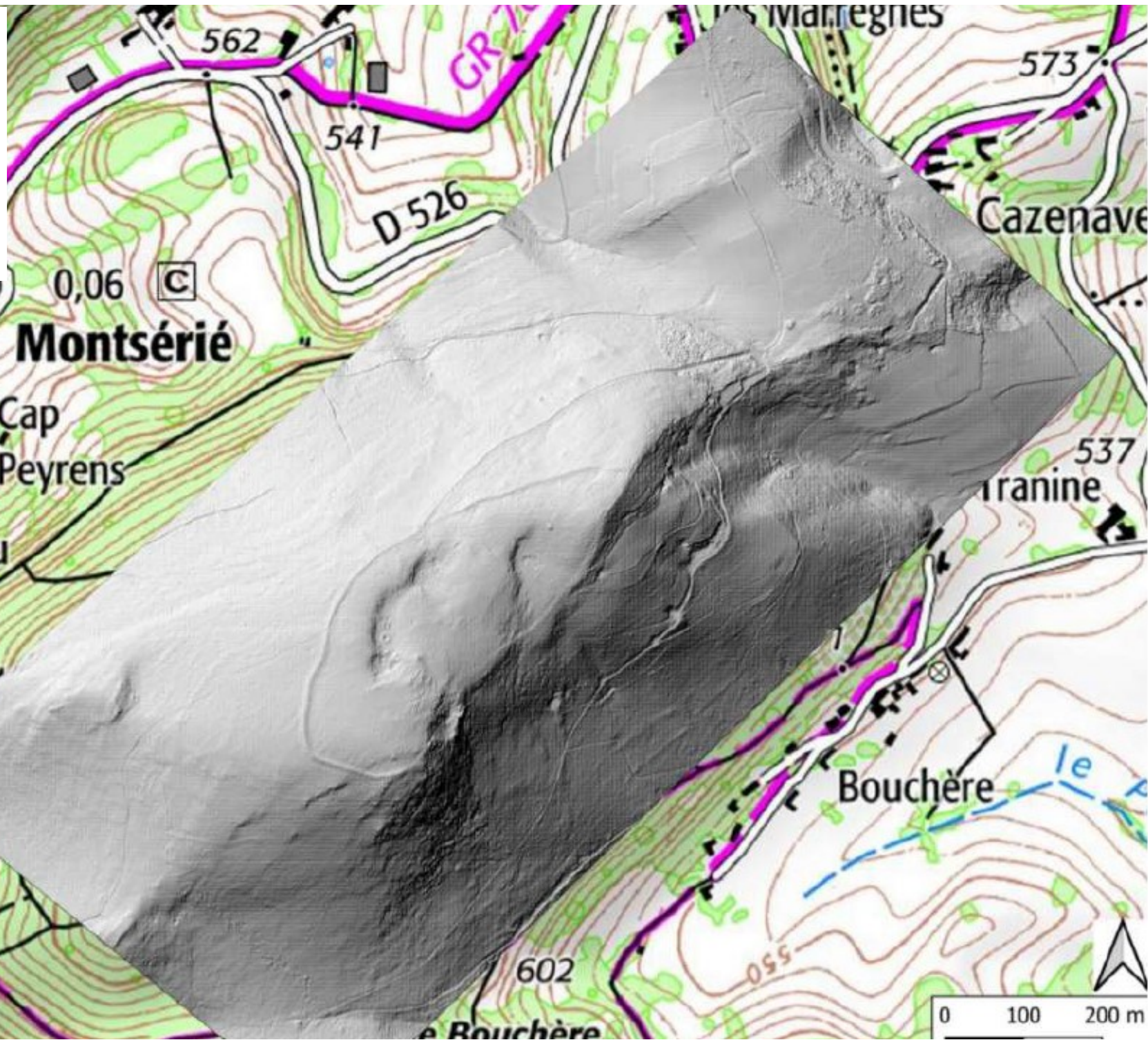
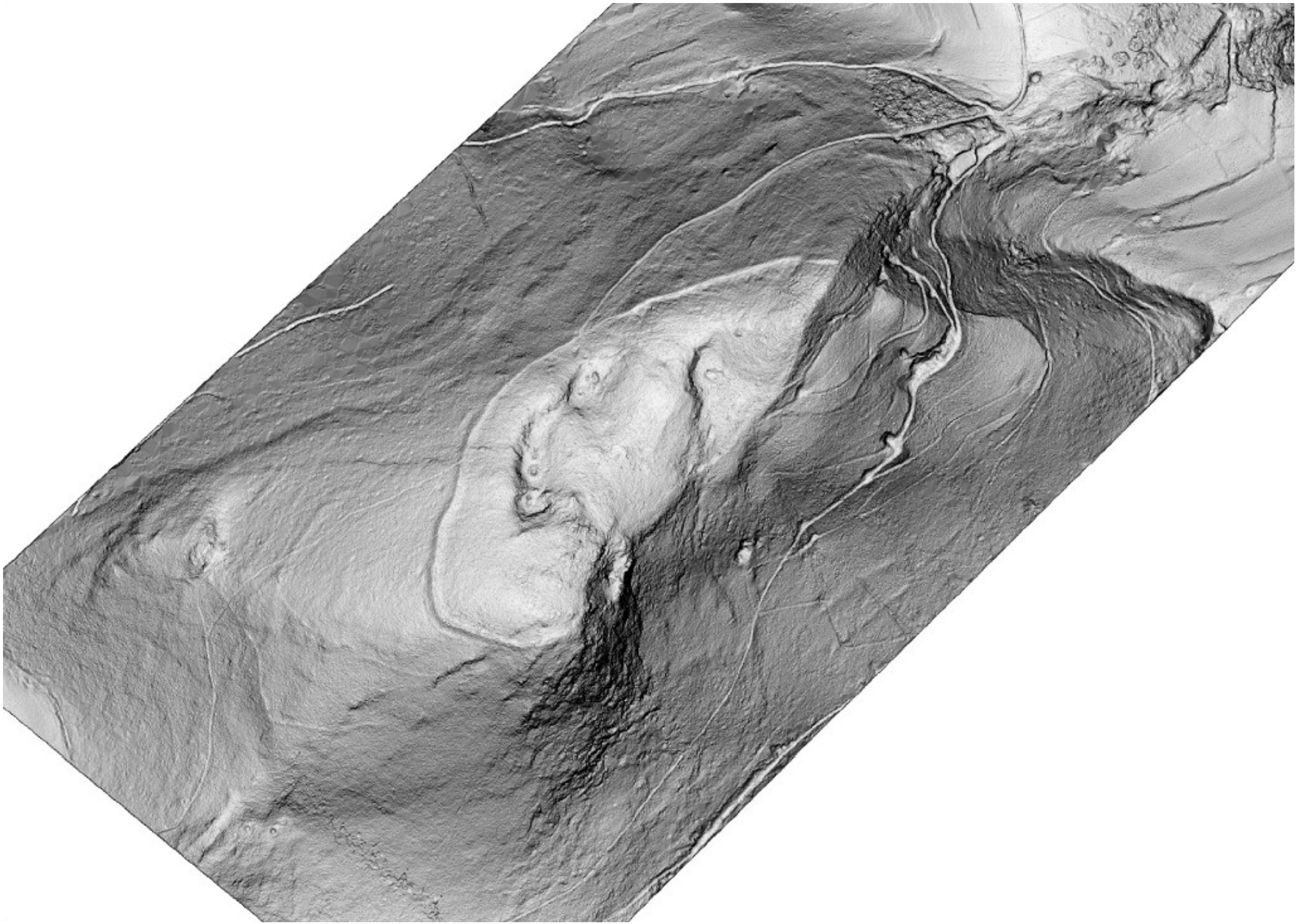


Image du relevé lidar du  
Cap des Pènes positionné sur  
la carte IGN

On peut remarquer que  
l'image se superpose avec  
précision sur la carte



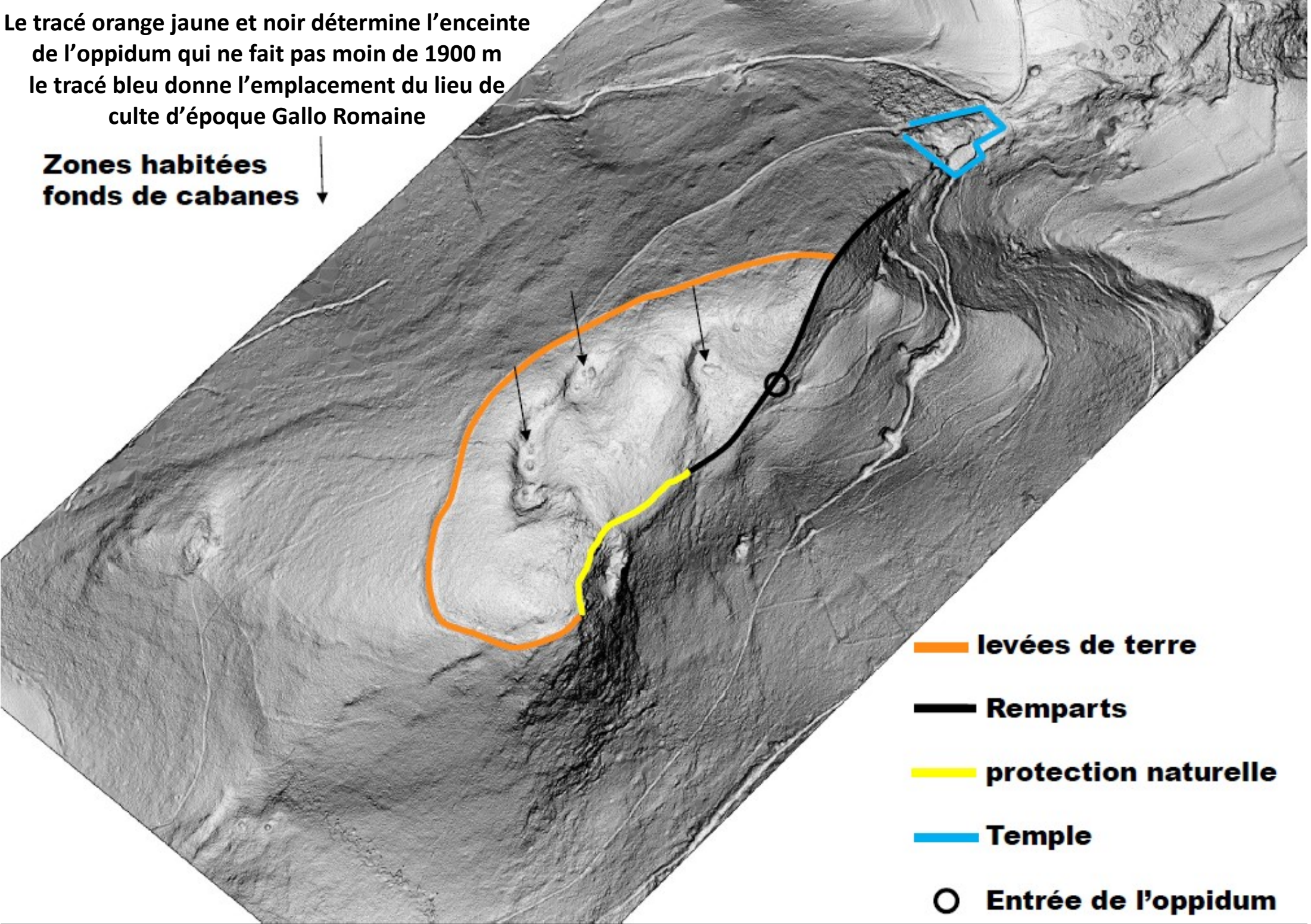






Le tracé orange jaune et noir détermine l'enceinte de l'oppidum qui ne fait pas moins de 1900 m  
le tracé bleu donne l'emplacement du lieu de culte d'époque Gallo Romaine

**Zones habitées**  
**fonds de cabanes** ↓



- levées de terre**
- Remparts**
- protection naturelle**
- Temple**
- Entrée de l'oppidum**



# Novempopulania (600)

